

CINTA INTUMESCENTE CP 648-E (SINFÍN)

Descripción

- Una banda cortafuego intumescente, flexible para tubería plástica, tubería aislada y varias penetraciones no metálicas

Ventajas del sistema / Beneficios para el cliente

- Cierre rápido y sencillo sin necesidad de herramientas
- Fácil de cortar
- Rápida instalación
- Gran flexibilidad
- Alta intumescencia

Aplicaciones

- Penetraciones de tuberías combustibles
- Aplicaciones difíciles donde el espacio es limitado
- Penetraciones a través de concreto sobre cubierta de metal
- Tubos de plástico, aislados y varias penetraciones de penetraciones no metálicas

Tipos de instalación

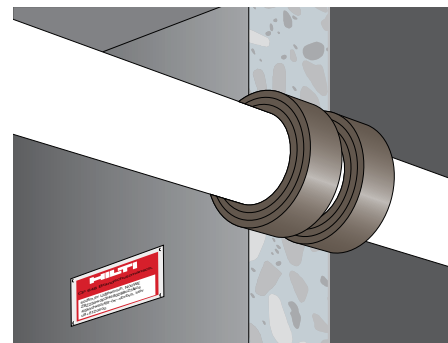
- Construcciones de concreto, mampostería, suelos de madera y yeso
- Montajes de muro y losa con un máximo de 4 horas

Ejemplos

- Tubos de aguas residuales
- Tubos de agua dulce
- Penetraciones combustibles en espacios reducidos
- Penetraciones de cubierta

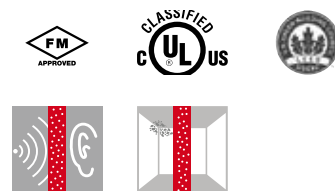
Usos no recomendados

- En ambientes altamente corrosivos
- Con abrazaderas de retención no aprobadas, anclajes / sujetadores
- Al aire libre



Datos técnicos ¹	CP 648-E
Color	Gris, lámina impresa
Densidad approx.	1 350 kg/m ³
Materiales base	Concreto, mampostería, yeso
Temperatura de aplicación	-5 °C a 50 °C
Rango de temperaturas de uso	-20 °C a +100 °C
Temperatura de expansión (aprox.)	210 °C
Relación de expansión (no impedida, hasta)	1 : 19
Probado de acuerdo a	ASTM E 814; UL 1479; ASTM G21
VOC según LEED	3,1 g/l

* a 23°C y 50% de humedad relativa del aire



Denominación	Dimensiones (L x An x Al)	Embalaje	Referencia	Código
Cinta intumescente	10000 x 25 x 4.8 mm	1	CP 648-E 1" x 33'	304308
Cinta intumescente	10000 x 45 x 4,5 mm	1	CP 648-E 1,75" x 33'	304309
Cinta intumescente	10000 x 45 x 4.5 mm	1	CP 648-E-W45/1.8"	304310