

Nombre del cliente:

fecha: Feb./2017

aplicación: Puesta a Tierra Estanques no Combustibles

DX Fijación Directa

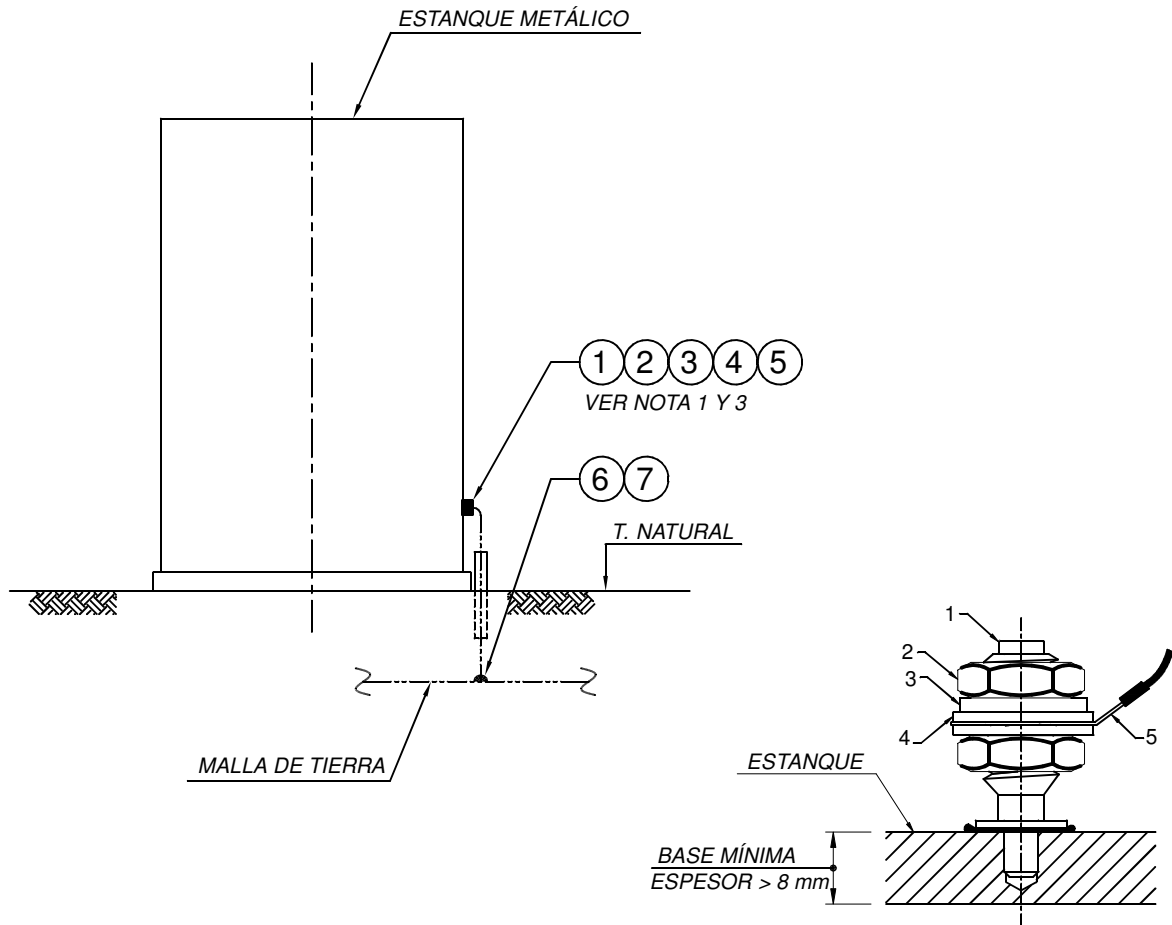
Detalle típico:

Copyright Todos los derechos reservados. Esta hoja es propiedad de Hilti Chile y su contenido no puede ser copiado total o parcial sin autorización.

Este documento es una ficha técnica. El diseñador es responsable de validar la aplicación y la compatibilidad del producto con el diseño.

Típico: conexiones eléctricas

línea: DX

HILTI**NOTAS :**

- 1.- PARA LA INSTALACIÓN SE DEBERÁN SEGUIR LAS INSTRUCCIONES QUE ENTREGA HILTI PARA ESTE TIPO DE HERRAMIENTAS Y SISTEMA DE FIJACIÓN
- 2.- CONEXIÓN A TIERRA DEBE SER CON REDIOS 200mm MÍNIMO, ANGULOS IGUALES O SUPERIOR A 90° Y EVITANDO TRAZADOS DEL CABLE QUE FORMEN ESPIRAS.
- 3.- ES RESPONSABILIDAD DEL DISEÑADOR/CONTRATISTA ASEGURAR QUE LA APLICACIÓN CUMPLE CON LOS DATOS TÉCNICOS ENTREGADOS POR HILTI PARA EL SISTEMA DE FIJACIÓN Y DE CONDUCTIVIDAD ELÉCTRICA.
- 4.- EN ESTANQUES METÁLICOS DE DIAMETRO SUPERIOR A 3m. DEBERAN EJECUTARSE MÍNIMO DOS PUESTA A TIERRA DE ACUERDO A ESTE ESTANDAR.

ITEM	CANT.	UNIDAD	DESCRIPCIÓN	CODIGO
1	1	c/u	FIJACIÓN MEDIANTE CONECTOR ELÉCTRICO HILTI X-BT-ER W10/3 SN 4	
2	1	c/u	GOLLILLA A PRESIÓN DX W10 P / X-BT-ER W10	
3	2	c/u	TUERCA HEX W10 DX / X-BT-ER W10	
4	1	c/u	MARTILLO DE DISPARO HILTI DX351 + DX CARTUCHO 6,5/11 M10 STD CAFÉ	
5	-	c/u	CONECTOR ELÉCTRICO AWG 2/0	
6	1	c/u	MOLDE P/SOLDADURA DE TERMOFUSION CADW. P/CABLE 4/0-2/0 AWG MODELO TAC-2Q2G O SIMILAR	
7	1	c/u	CARGA SOLDADURA DE TERMOFUSION TIPO CADWELD #90	