

HIT-MM PLUS

Hilti HIT-MM PLUS puede ser usado en una gran variedad de materiales incluyendo concreto no agrietado y ligero, tabique y bloque de concreto hueco y relleno.



Aplicaciones

- Adecuado para aplicaciones no estructurales con varilla de construcción (conexión de muros, escaleras, etc).
- Anclaje de metalcom perimetral
- Anclaje de barandas.
- Funciona en una gran cantidad de materiales base actuando como adhesivo universal (hormigón no fisurado y ligero, mampostería hueca y solida).
- Cura en aprox. 45 minutos a 20°C ofreciendo una rápida instalación.
- Versatilidad para usarse en varillas HAS y fierros de construcción.



HIT-MM PLUS.

Una solución económica cuando no se requiere una aprobación o un reporte de evaluación ICC y su versatilidad lo hace excelente para muchas condiciones de obra. Es de gran valor que un adhesivo de uso diario pueda ser dispensado con los mismos dispensadores que el resto de los adhesivos del portafolio Hilti (Dispensador manual HDM 330, HDM 500 y dispensador a batería HDE 500).

Datos Tecnicos

- Producto: Metacrilato de uretano híbrido
- Temperatura del material base: 0°C a 40°C
- Rango de diámetro: 3/8" a 5/8"

Datos de pedido

Descripción	Piezas	Item
Cartucho HIT-MM Plus 330ml /2Boquillas	1	2052102
Cartucho HIT-MM Plus 500ml	1	2031400
Pack 100 cartuchos HIT-MM Plus 500ml + HDM 500 CB	100	3513097
Pack 60 cartuchos HIT-MM Plus 500ml + HDM 500 CB	60	3513098

Hilti. Mejor desempeño. Máxima duración.

Aplicaciones



Unión de muros no estructurales



Escaleras



Techos a hormigón



Metalcon perimetral



Pasamano



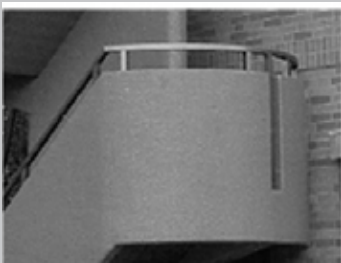
Cierres perimetrales



Anuncios en obra



Bancas



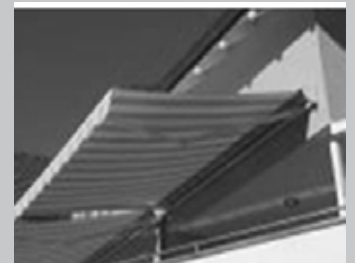
Barandas



Portones



Señales



Parasoles

Hilti. Mejor desempeño. Máxima duración.