

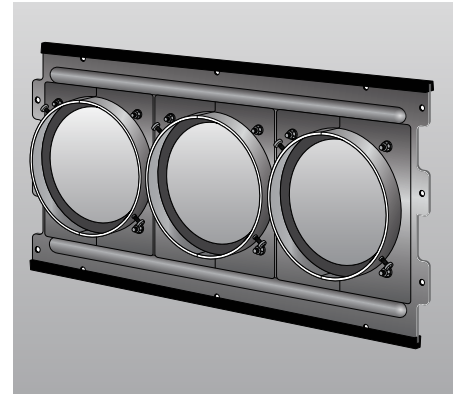
## PLACA PARA MANGUITO CORTAFUEGO CFS-SL GP

### Descripción

- El sistema es una solución premontada ideal para agrupar manguitos cortafuego Hilti de 4 "de diámetro
- Se ofrece en tamaños de 16 "y 24" para la construcción de vigas comunes
- Un kit incluye (2) placas. Una para cada lado de la pared.

### Ventajas del sistema / Beneficios para el cliente

- Pre-ensamblado, listo para usar y listo para usar para una instalación rápida y simple. No requiere ensamblaje.
- Los sellos de humo integrados eliminan la necesidad de un sellador cortafuego adicional
- Fácilmente montaje en superficie o para montaje en superficie para proyectos de construcción nuevos y renovados
- Cuelgue fácilmente en pilas o filas para obtener la máxima productividad
- La placa de placa se puede adaptar para aplicaciones de cable existentes
- Tapa CFS-SL GP CAP disponible para puertos en blanco y futura expansión



### Aplicaciones

- Aplicaciones de cables simples y combinados.
- Paredes de yeso y CMU.
- Renovación o nuevos proyectos de construcción.

### Ejemplos

- Cableado eléctrico, cableado del local, baja tensión y datacom

| Datos técnicos        | CFS-SL GP                                   |
|-----------------------|---|
| Dimensiones placa 16" | 16.4" x 8.3" x 1" (416.5 x 210.8 x 25.4 mm) |
| Dimensiones placa 24" | 24.4" x 8.3" x 1" (620.0 x 210.8 x 25.4 mm) |
| Peso placa 16"        | 3.3 lbs (1.5 kg)                            |
| Peso placa 24"        | 5.5 lbs (2.5 kg)                            |
| Probado de acuerdo a  | UL 1479, ASTM E 814                         |



| Denominación                   | Embalaje | Referencia       | Código  |
|--------------------------------|----------|------------------|---------|
| Placa para manguito cortafuego | 1        | CFS-SL GP 16"/40 | 2064273 |
| Placa para manguito cortafuego | 1        | CFS-SL GP 24"/60 | 2064274 |
| Tapa para manguito cortafuego  | 1        | CFS-SL GP CAP    | 2064275 |