

MANGUITO CORTA FUEGO RÁPIDO CP 653

Descripción

- Dispositivo de gestión de cables re-penetrable para profesionales eléctricos y de telecomunicaciones.

Ventajas del sistema / Beneficios para el cliente

- Fácil de instalar y de inspeccionar
- Operatividad plena inmediatamente después de su colocación
- Robusto
- Rendimiento a prueba de humos óptimo
- Sencilla instalación posterior de cables adicionales
- Resistencia contra incendios hasta 2 horas

Aplicaciones

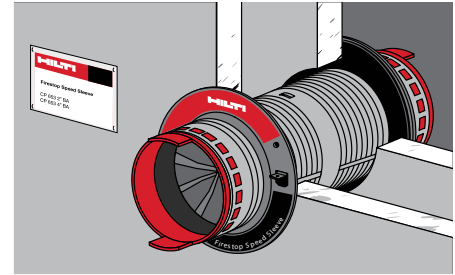
- Sellado de penetraciones de cables independientes y mazos de cables
- Apto para aberturas de tamaño pequeño y medio en muros y techos
- Para uso en hormigón, mampostería y tabique seco

Tipos de instalación

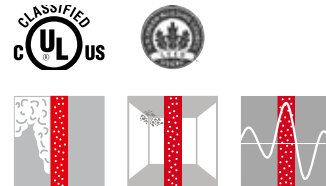
- Piso de concreto clasificado hasta 3 horas
- Paredes de yeso clasificadas hasta 4 horas

Ejemplos

- Cableado eléctrico, cableado del local, baja tensión y datacom



Datos técnicos	CP 653	
	2" (50 mm)	4" (102 mm)
Diámetro exterior	2.3" (60 mm)	4.3" (110 mm)
Diámetro exterior (brida)	4.7" (120 mm)	6.7" (170 mm)
Diámetro interior	1.7" (48 mm)	3.6" (92 mm)
Longitud	12.4" (315 mm)	12.4" (315 mm)
Materiales base	Concreto, mampostería, placa de yeso	
Temperatura de aplicación	-5 °C a 50 °C	
Rango de temperaturas de uso	-30 °C a 100 °C	
Resistencia a moho y hongos	Clase 0 (ASTM G21-96)	
VOC según LEED	7,6 g/l	
Probado de acuerdo a	UL 1479, ASTM E 814	



Denominación	Embalaje	Referencia	Código
Manguito corta fuego rápido	1	CP 653 2" BA	2097882
Manguito corta fuego rápido	1	CP 653 4" BA	2097883